



ZESTAWIENIE POWIERZCHNI LŹYTKOWEJ (w zakresie opracowania)

POZIOM +1		Nr pom.	Nazwa pomieszczenia	Pow. pom. [m ²]	Wys. pom. [m]	Wykończenie posadzki	Sufit
2.1	Komunikacja wew. bloku operacyjnego	18,75	2,50	PCV	Kasetonowy 60x60		
2.2	Pokój pielęgniarstwa oddziałowej	11,69	3,10	PCV	Tynkowy		
2.3	Sala wybudzeń	37,44	3,10	PCV	Tynkowy		
2.4	Magazynek	10,60	3,10	PCV	Tynkowy		
2.5	WC personelu	3,35	2,50	PCV	Kasetonowy 60x60		
2.6	Śluza materiałowa	6,90	2,50	PCV	Kasetonowy 60x60		
2.7	Śluza tołkowa	14,60	2,60	PCV	Kasetonowy 60x60		
2.8	Mag. materiałów + czysta bielizna	12,02	3,10	PCV	Tynkowy		
2.9	Mag. leków i płynów infuzyjnych	10,64	3,10	PCV	Kasetonowy 60x60		
2.10	Pom. porządkowe - strona czysta	4,79	2,60	Płytki gresowe	Kasetonowy 60x60		
2.11	Dziurka lekarzy	16,22	3,10	PCV	Kasetonowy 60x60		
2.12	Pokój pielęgniarzek	14,34	3,10	PCV	Kasetonowy 60x60		
2.13	WC personelu	3,26	2,70	PCV	Kasetonowy 60x60		
2.14	Mag. sprzętu i aparatury	11,22	3,10	PCV	Kasetonowy 60x60		
2.15	Mylnia lekarzy	3,38	2,50	PCV	Kasetonowy 60x60		
2.16	Sala operacyjna	28,74	3,30	PCV	Kasetonowy 60x60		
2.17	Pom. dekontaminacji narz. chirurgicznych	9,92	3,10	PCV	Kasetonowy 60x60		
2.18	Mag. brudnej bielizny	1,55	3,10	PCV	Kasetonowy 60x60		
2.19	Komunikacja wew. strona brudna	8,99	3,10	PCV	Kasetonowy 60x60		
2.20	Śluza umywalkowo-fartuchowa	4,86	2,50	PCV	Kasetonowy 60x60		
2.21	Sala operacyjna	33,18	3,30	PCV	Kasetonowy 60x60		
2.22	Mylnia lekarzy	5,20	2,50	PCV	Kasetonowy 60x60		
2.23	Pom. przygotowania pacjenta	15,94	3,10	PCV	Kasetonowy 60x60		
2.24	Mylnia lekarzy	5,49	2,50	PCV	Kasetonowy 60x60		
2.25	Sala operacyjna	31,35	3,30	PCV	Kasetonowy 60x60		
2.26	Ekspedycja brudna	2,02	2,50	PCV	Kasetonowy 60x60		
2.27	Komunikacja wew. bloku operacyjnego	58,24	2,60	PCV	Kasetonowy 60x60		
2.28	Śluza szatniowa brudna	5,41	2,50	PCV	Kasetonowy 60x60		
2.29	Śluza szatniowa czysta	12,13	3,10	PCV	Tynkowy		
2.30	Węzeł sanitarny śluzy szatniowej	11,19	2,60	Płytki gresowe	Podwieszany - płyty gipsowo-włóknowe		
2.31	Kabina do przebierania	1,53	2,50	PCV	Kasetonowy 60x60		
2.32	Szatnia personelu	9,44	2,50	PCV	Kasetonowy 60x60		
2.33	Komunikacja wew. bloku operacyjnego	5,15	2,50	PCV	Kasetonowy 60x60		
RAZEM				429,58			

UWAGA!!!
Należy wykonać otwór pod drzwi windy w ETAP 1 z uwagi na zakaz prowadzenia prac na funkcjonującym bloku operacyjnym.

ETAP 1
ZAKRES OPRAWIENIA PROJEKTU

ETAP 2
ZAKRES OPRAWIENIA PROJEKTU

Winda 140 x 110 przystanek +1

dylatacje zamknięte masą trwale elastyczną

dylatacje 3cm

dylatacje zamknięte masą trwale elastyczną

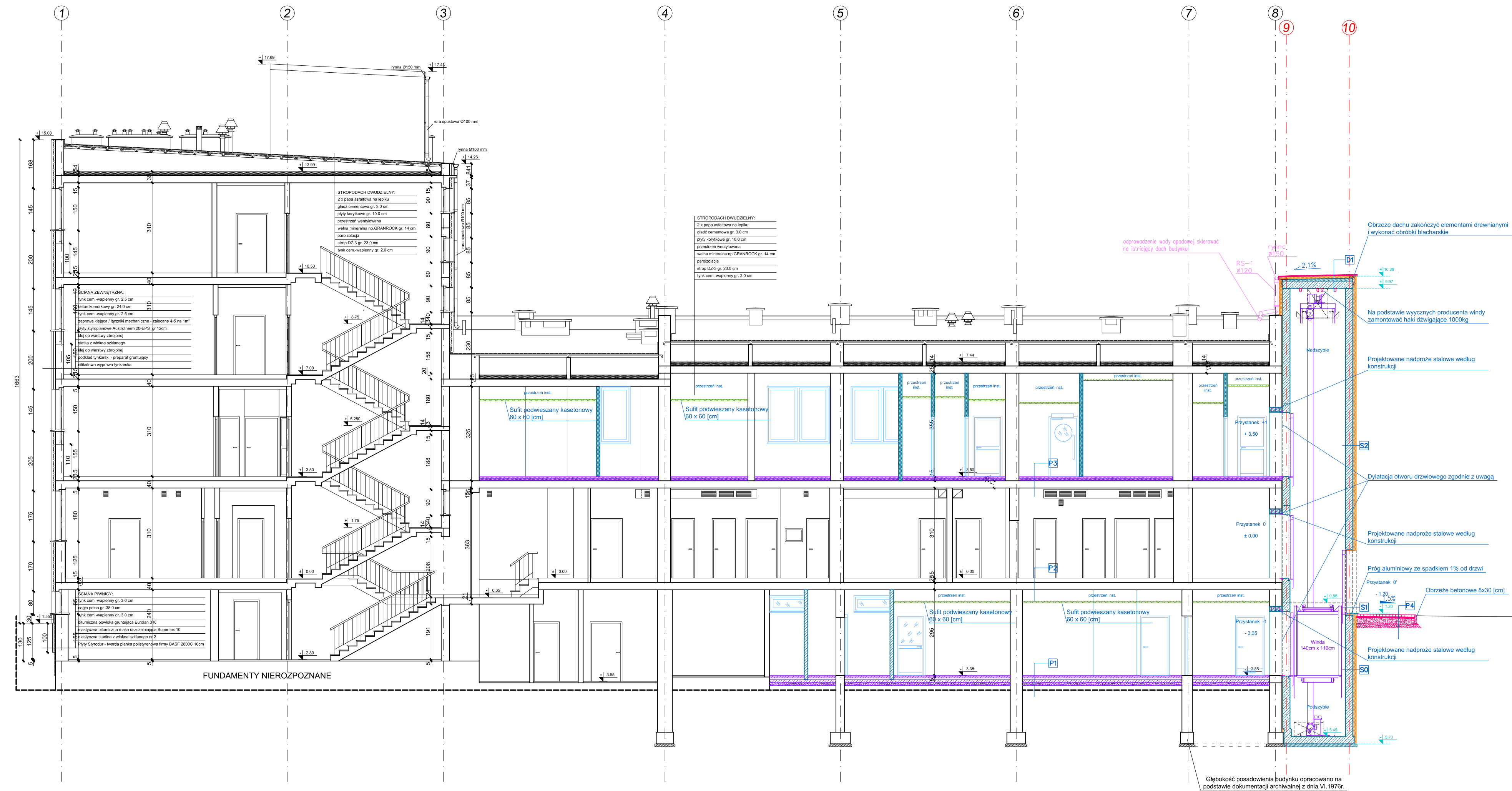
dylatacje 3cm

- Etap I - Zakres opracowania projektu
- Etap II - Zakres opracowania projektu
- Zamurowania / Nowe ściany
- Zamurowania - ściana z płyt GK
- Projektowany hydrant wewnętrzny
- Punkty odbioru gazów medycznych
- Nr pom. / Projektowana wys. pom.
- Kierunek ewakuacji

Drzwi należy dostosować parametrów drzwi EIS 30 w przypadku niemożności dostosowania drzwi do parametrów EIS 30, wskazane drzwi należy wymenić.

ARCHprojekt
Włodzimierz Banaś
ul. Górnicza 7B/3, 59 - 301 Lubin
tel. 600-896-917, 795-560-345, e-mail: archprojekt@post.pl, NIP 692-102-55-87

Investor:	Powiatowe Centrum Zdrowia Sp. z o.o., ul. Morcinka 7, 59-600 Lwówek Śląski	Nr arch.:	23/19
Obiekt:	Przebudowa i rozbudowa budynku Szpitala Powiatowego w Lwówku Śląskim przy ul. Kościelnej 21 na potrzeby bloku operacyjnego oraz centralnej sterylizatorni wraz z dostawą i montażem urządzeń	Stadium:	PB / PW
Adres:	dz. nr 172/3, obręb 0001 Lwówek Śląski 1, jedn. ewid. 021203_4, Lwówek Śląski - miasto, ul. Kościelna 21, 59-600 Lwówek Śląski	Data:	10.10.2019
Rysunek:	Rzut poziomu +1 - piętro (wycinek) - TECHNOLOGIA	Skala:	1:100
Branża:	Architektura	Nr uprawnień:	Zakres uprawnień:
Projektant branży arch.:	mgr inż. arch. Włodzimierz Banaś	164/90/Lw	Upr. bud. do projektow. bez ograniczeń i nadzoru w specjaln. architektonicznej
Asystent branży arch.:	inż. Mateusz Bagiński	-	-
Sprawdzający branży arch.:	mgr inż. arch. Grzegorz Dziedzic	28/06/DOIA	Upr. bud. do projektow. bez ograniczeń w specjaln. architektonicznej
			Podpis:
			Rys. nr
			5A



UWAGA - dylatacja szyby windowej:
 Dylatacja pomiędzy szybą budowlaną a projektowanym szkieletem windowym wypełnić w całości pianką z wełny mineralnej gr. 3cm i gęstością min. 150kg/m³. Płyty mocowane mechanicznie kołkami stalowymi w ilości 8-9 szt./m² do ściany istniejącego budynku.
 W okolicy obrzeża drzwiowych pozostać 10mm przesłoniem na warstwie kleju np. Promacolor (miesz. 1:1) z masą twardą elastyczną np. silikon uniwersalny. Warstwę kleju zabudować na głębokość 30mm i zamknąć warstwą silikonu ok. 8mm. Oknoy drzwiowe zamknąć aluminiową systemową listwą dylatacyjną po całym obwodzie.
 W części podłogowej zabudować pianę styropianową XPS gr. 3cm.

D1	termoizolacyjna papa nawierzchniowa gr. min. 5mm
	stropogęsa gr. 10cm (białyna i mocowana mechanicznie)
	warstwa parozabijająca
	warstwa gruntułująca
	warstwa spadkowa z betonu
	zabudowa płyta stropowa gr. 25cm

S2	tyłk strukturalny (uzupełnienie i kolor nawiązujący do istniejącego)
	zaprawa klejowa na szałce
	płyta styropianowa EPS70 gr. 12cm mocowana na kleju i mechanicznie
	ściana muruwaną pustaków ceram. gr. 25cm w szkielecie żelbetonowym

S1	tyłk strukturalny (uzupełnienie i kolor nawiązujący do istniejącego)
	zaprawa klejowa z zacięzoną siatką z włókna szklanego
	płyta styrodur XPS gr. 12cm mocowana na kleju i mechanicznie
	2 x masa bitumiczna
	ściana żelbetonowa podszycia

S0	płyta styrodur XPS gr. 12cm mocowana na kleju i mechanicznie
	2 x masa bitumiczna
	ściana żelbetonowa podszycia

P3	wykończenie posadzki płytki gresowe / PCV
	posadzka betonowa gr. 5cm zbrojona siatką Ø3 10x10cm
	folia budowlana gr. 0,3mm
	płyta styropianowa gr. 2-5cm EPS 200
	warstwa cementowa wyrównawcza
	strop DZ-3 gr. 23cm
	tyłek cementowo-wapienny

P2 - bez zmian	posadzka PCW 5mm
	gładź cementowa
	izolacja termiczna
	strop DZ-3 gr. 23cm
	tyłek cementowo-wapienny

P1	wykończenie posadzki płytki gresowe / wykładzina PCV
	posadzka cementowa gr. 6cm zbrojona siatką gr. 4mm
	płyta izolacyjna styroduru XPS gr. 6cm
	izolacja pozioma 1 x papa na lepku
	płyta żelbetonowa 10cm zbrojona siatką Ø18B beton C20/25
	folia budowlana 0,3mm z wyekspozycją na ścianę
	podszycie piaskowa zagęszczona gr. 10cm
	libby grunt

P4	kostka brukowa gr. 6cm
	podszycie cementowo-piaskowa gr. 5cm
	podbudowa z kruchawy kamiennej Ø32 gr. 20cm
	podszycie piaskowa 15cm
	grunt rodzimy

Obrzeże dachu zakończyć elementami drewnianymi i wykonać obróbkę blacharskie

Na podstawie wyciecznych producenta windy zamontować haki dźwigające 1000kg

Projektowane nadproże stalowe według konstrukcji

Dylatacja otworu drzwiowego zgodnie z uwagą

Projektowane nadproże stalowe według konstrukcji

Próg aluminiowy ze spadkiem 1% od drzwi

Obrzeże betonowe 8x30 [cm]

Projektowane nadproże stalowe według konstrukcji

Głębokość posadowienia budynku opracowano na podstawie dokumentacji archiwalnej z dnia VI.1976r.

ARCHIprojekt Włodzimierz Banas ul. Górnicza 7B/3, 59 - 301 Lubin tel. 600-896-917, 795-560-345, e-mail: archiprojekt@post.pl, NIP 692-102-55-87			
Investor:	Powiatowe Centrum Zdrowia Sp. z o.o., ul. Morcinka 7, 59-600 Lwówek Śląski	Nr arch.:	23/19
Obiekt:	Przebudowa i rozbudowa budynku Szpitala Powiatowego w Lwówku Śląskim przy ul. Kościelnej 21 na potrzeby bloku operacyjnego oraz centralnej sterylizatorni wraz z dostawą i montażem urządzeń	Stadium:	PB / PW
Adres:	dz. nr 172/3, obręb 0001 Lwówek Śląski 1, jedn. ewid. 021203_4, Lwówek Śląski - miasto, ul. Kościelna 21, 59-600 Lwówek Śląski	Data:	10.10.2019
Rysunek:	Przekrój A-A	Skala:	1:100
Branża:	Architektura	Nr uprawnień:	164/90/Lw
Projektant branży arch:	mgr inż. arch. Włodzimierz Banas	Zakres uprawnień:	Upr. bud. do projektow. bez ograniczeń i nadzoru w specjaln. architektonicznej
Asystent branży arch:	inż. Mateusz Bagiński		
			10A